



Klub českých turistů
VHT TJ Spartak Přerov



pořádá

v sobotu 27. dubna 2024

v rámci dálkového pochodu **Přerovský vandr**

BĚH PŘEROVSKÝM LUHEM 9 KM

6. ročník

Prezentace: V 9 – 9:45 hodin v restauraci Base Camp (www.bcprerov.cz), Kainarova 3260/13a v Přerově (49.4535239N, 17.4515083E)

Start: V **10:00 hodin**, po startu bude následovat zahřívací klus za vodičem o délce asi 600 m centrem města k Sokolovně na nábřeží Bečvy, kde proběhne ostrý start.

Cíl: Base Camp

Trasa: délka **9 km**, rovinatá, povrh 2/3 terén, 1/3 asfalt

Limit: **80 minut**

Startovné: 50 Kč

Pravidla: Jedná se o běh v rámci běžecké turistiky. **Není rozhodující pořadí běžců v cíli, ale dodržení stanoveného časového limitu.**

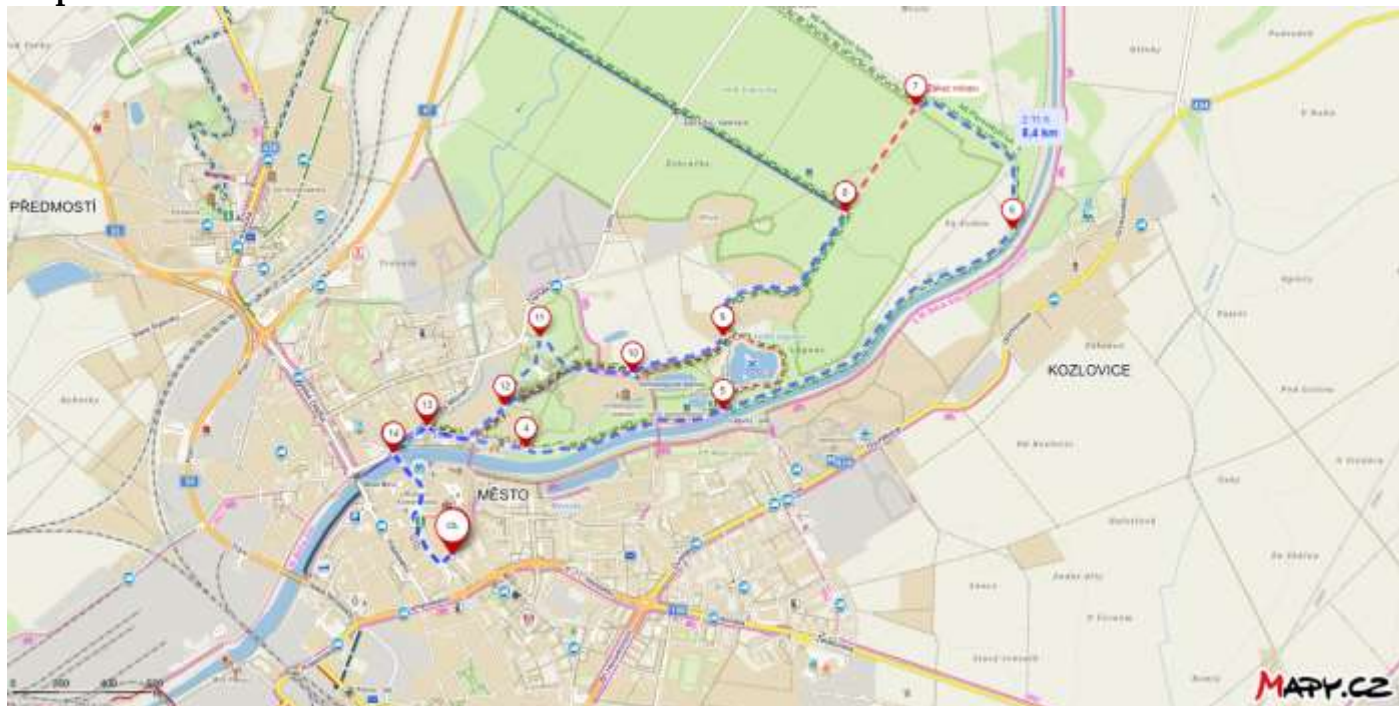
Ceny: Všichni, co přiběhnou do cíle ve stanoveném limitu, budou zahrnuti do losování o ceny, které proběhne v 11:30 hodin. Kromě cen každý obdrží pamětní list a pamětní medaili.

Upozornění: Běží se za plného silničního provozu, proto dodržujte pravidla pohybu na pozemních komunikacích podle vyhlášky číslo 361/2000Sb.

Popis trasy:

Bod	Povrh	Km	Km cel.	Místo
1		0	0	Přerov - restaurace Base Camp (zahřívací start)
2	asfalt	0,65	0,654	Přerov - Sokolovna (ostrý start)
3	asfalt	0,22	0,871	Přerov - restaurace U Labutě /doprava Bezručovou ulicí
4	asfalt	0,44	1,307	Přerov- za Loděnice /doprava k Bečvě
5	terén	0,88	2,191	Laguna - rozcestí NS /po zelené dál podél Bečvy
6	terén	1,5	3,691	Žebračka - konec louky /doleva podél zelených el. sloupů
7	terén	0,81	4,496	Červená závora /přes závoru rovně do Žebračky lesní cestou
8	terén	0,55	5,042	Žebračka - křižovatka (zprava přichází modrá TZ)
9	terén	0,85	5,893	Laguna (zleva přichází červená NS)
10	asfalt	0,43	6,322	Ornitologická stanice /doprava do parku Michalov
11	asfalt	0,46	6,781	Michalov - chodník /ostře doleva
12	zpevněný	0,36	7,136	Michalov - brána
13	asfalt	0,4	7,539	Přerov - restaurace U Labutě /doleva
14	asfalt	0,23	7,764	Přerov - Sokolovna /doleva přes most do centra
15	asfalt	0,65	8,418	Přerov - restaurace Base Camp /cíl

Mapa:



Značení: Od startu v Base Campu k Sokolovně budou běžci vedeni centrem města vodičem asi 600 m.

Od Sokolovny je trasa vedena po okružní naučné vlastivědné stezce Přerovským luhem, který je značen zelenou značkou (psaníčkem).

Od Sokolovny zpět do cíle v base Campu už každý do cíle musí centrem města trefit sám.



Kontakt: Tomáš Beránek, 602 575 673, tomas.beranek@volny.cz, vhtprerov.cz

